

## SKLONOVÉ POMĚRY

SANAC

## ODVODNĚNÍ

## OBJEKT

## PŘÍČNÉ ŘEZY

PŘEVÝŠEN

70VH NINETY TK [mm]

VÝŠKA NAVRŽENÉ NIVELETY TK [m]

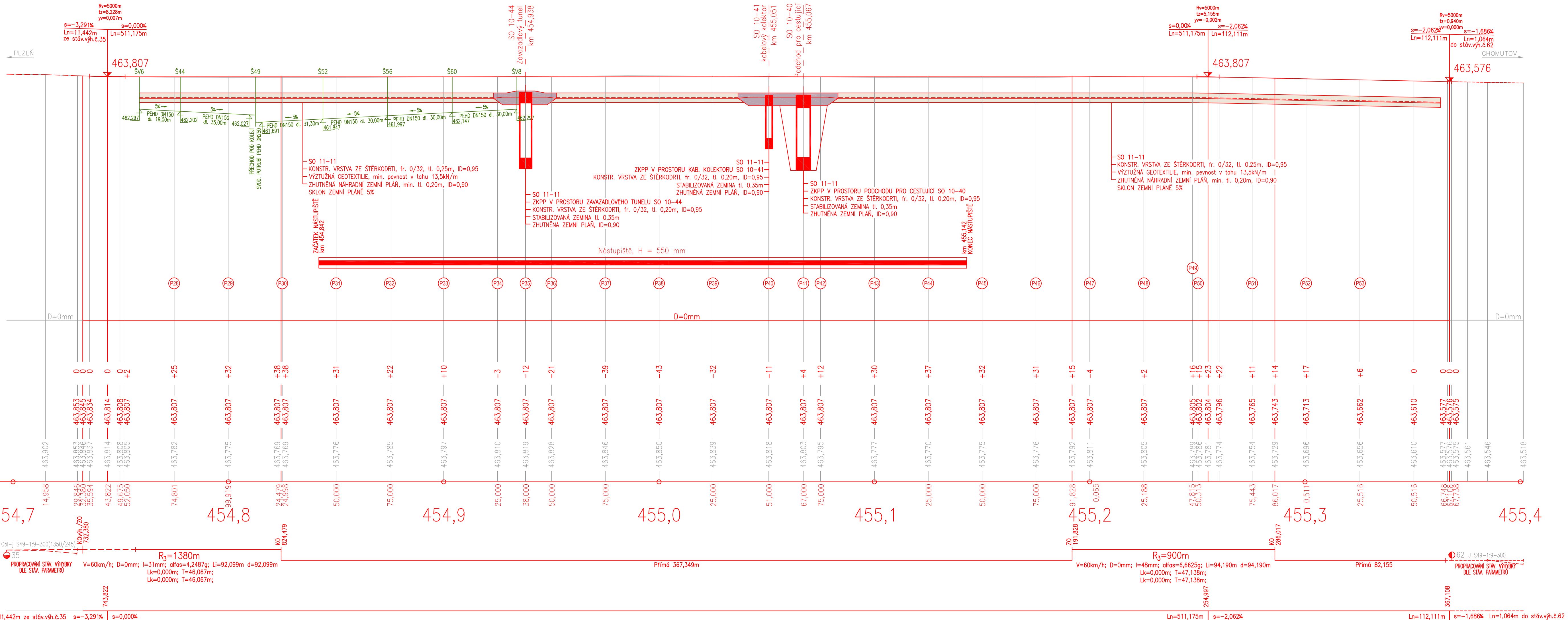
VÝŠKA STÁVAJÍCÍ NIVELETTY TK [m]

SR. ROVINA 445 m.n.m. Bpv

STAVEBNÍ STANIČENÍ KOLEJE č.

SMĚROVÉ POMĚRY

### SKLONOVÉ POMĚRY


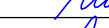




**Spolufinancováno Evropskou unií**

# Nástroj pro propojení Evropy

PROJEKT „MODERNIZACE ŽST CHEB“ JE SPOLUFINANČOVANÝ EU Z PROGRAMU NÁSTROJ PRO PROPOJENÍ EVROPY (CEF).  
ZA TUTO PUBLIKACI ODPOVÍDÁ POUZE JEJÍ AUTOR, EVROPSKÁ UNIE NENESE ODPOVĚDNOST ZA JÁKÉKOLI VYUŽITÍ INFORMACÍ V NÍ OBSAŽENÝCH.

SO 10-10 Železniční svršek - kol. č. 5, 7a, 7b, 9a, 9b, 11  
SO 10-11 Železniční svršek - kol. č. 1, 2, 3  
SO 10-12 Železniční svršek - kol. č. 4a, 4b, 6  
SO 10-10 Železniční spodek - kol. č. 5, 7a, 7b, 9a, 9b, 11  
SO 10-11 Železniční spodek - kol. č. 1, 2, 3  
SO 10-12 Železniční spodek - kol. č. 4a, 4b, 6

Odpovědný projektant:	Ing. Miroslav Novák	  		
Vypracoval:	Tomáš Jenčík			
Kontroloval:	Ing. Miroslav Novák			
Objednatel:	Správa železniční dopravní cesty, státní organizace Dlážděná 1003/7, 110 00 Praha 1		Žukovova 79/60, 400 03 Ústí nad Labem projekce@progi.cz Tel: 411 198 004	
Stavba:	<div>Modernizace ŽST Cheb</div> <div>PODÉLNÝ PROFIL KOLEJE č. 3 v km 454,700 - 455,400</div>		Číslo projektu:	24/2016
			Datum:	01/2017
			Stupeň:	P
			Měřítko:	1 : 1000 / 100
			Část:	E.1.1.1
		Číslo výkresu:	3.3	